

## LES MARCHÉS PUBLICS

### Check-list

- intègrent, si possible, un critère de sélection permettant d'évaluer les valeurs de la société et son engagement en matière d'égalité et de diversité
- intègrent, si possible, un critère d'attribution permettant d'évaluer la prise en compte de la mixité et de la diversité dans l'objet du marché
- précisent, au sein du cahier des charges, que la question de la représentation de la mixité et de la diversité du public et de la société en général doit se refléter dans les messages, documents et outils à produire dans le cadre du marché

### En matière d'égalité, les marchés publics

- intègrent la dimension de genre dans la présentation du projet de communication et des objectifs
- utilisent des critères sexués lors des pré-tests et des mesures d'impact des campagnes
- veillent à ce que les jurys chargés de choisir des agences, des projets ou des campagnes soient composés d'hommes et de femmes

### En matière de diversité, les marchés publics

#### Origines

- sont communiqués via des canaux qui permettent de toucher les minorités ethniques et culturelles

#### Handicap

- prévoient des aménagements raisonnables lors des entretiens de sélection des agences
- visent également des fournisseurs qui emploient des personnes en situation de handicap

Ce document est une publication réalisée dans le cadre du **Plan d'Actions 2012-2015 Lutte contre les discriminations et promotion de la diversité au sein des services du Gouvernement de la Fédération Wallonie-Bruxelles**, par :

la Direction de l'Égalité des Chances du Ministère de la Fédération Wallonie-Bruxelles  
la Direction Communication du Ministère de la Fédération Wallonie-Bruxelles  
Le Centre pour l'Égalité des Chances et la Lutte contre le Racisme  
L'Institut pour l'Égalité des Femmes et des Hommes  
Avec la collaboration du Centre d'Expertise juridique - Direction des marchés publics et du Comité de Communication du Ministère de la Fédération Wallonie-Bruxelles.

Infos : [www.stop-discrimination.be](http://www.stop-discrimination.be)

Contact : [egalite@cfwb.be](mailto:egalite@cfwb.be)

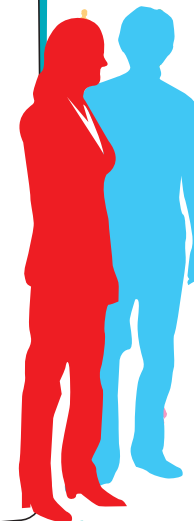
Éditeur responsable : Frédéric Delcor, 44 Boulevard Léopold II, 1080 Bruxelles  
Bruxelles, 2013.



## Égalité et diversité dans la communication de la Fédération Wallonie-Bruxelles

### Trucs et astuces Pour les communicateur-trice-s

### Check-list



## MON MESSAGE

- s'adresse au plus grand nombre
- est respectueux de toutes et tous
- est dénué de stéréotypes
- est porteur des valeurs de la Fédération Wallonie-Bruxelles
- est diffusé de manière à atteindre des publics mixtes et diversifiés

### En matière d'égalité, mon message

- intègre la féminisation des noms de métiers, fonctions, grades et titres
- ne comprend pas le terme « Mademoiselle »
- présente des données chiffrées désagrégées par sexe

### En matière de diversité, mon message

- Origines**
  - ne présente pas des noms ou prénoms ethnicisant les fonctions subalternes
  - ne heurte pas les valeurs et codes culturels de chacun
- Handicap**
  - est lisible par toutes et tous (design, police de caractère, couleurs, etc.)
  - est décliné sous différentes formes de supports (audio, vidéo, papier, etc.)
  - est promu par un site accessible aux personnes porteuses de handicap
- Orientation sexuelle et transgenre**
  - utilise avec précision les termes relatifs aux questions d'orientations sexuelles et/ou d'identité de genre
  - privilégie le terme « partenaires » au lieu de « conjoint/conjointe » ou « époux/épouse »

## LES IMAGES ET ILLUSTRATIONS

- reflètent la diversité et la mixité de la société
- ne véhiculent pas de stéréotypes
- ne dévalorisent pas les personnes en portant atteinte à la dignité et à la décence

### En matière d'égalité, les visuels

- présentent des personnages vêtus de manière non stéréotypée et non sexistes, en lien avec le message
- ne sont pas dégradants, provocants ou choquants
- évitent les clichés, tant dans les postures que dans les couleurs utilisées

### Check-list

### En matière de diversité, les visuels

- Origines**
  - ne reproduisent pas de clichés et montrent la diversité des origines
- Handicap**
  - donnent également une image positive et diversifiée des handicaps
  - montrent la diversité et la mixité des personnes en situation de handicap
- Orientation sexuelle et transgenre**
  - présentent des couples homosexuels et des familles homoparentales

## LES ÉVÉNEMENTS ET CONFÉRENCES

- sont organisés dans des lieux accessibles à toutes et tous
- proposent des horaires conciliables avec une vie de famille
- accueille le public avec du personnel mixte et diversifié
- proposent un panel d'intervenants mixte et diversifié
- évitent de reproduire des stéréotypes dans le choix des experts et des expertes

### En matière d'égalité, mes événements et conférences

- bannissent la mention « Mademoiselle »
- présentent des intervenants des deux sexes et précisent leurs prénoms et fonctions complètes
- donnent la parole tant aux femmes qu'aux hommes lors des débats

### En matière de diversité, mes événements et conférences

- Origines**
  - favorisent la communication vers les personnes qui maîtrisent moins bien la langue utilisée lors de l'événement
  - assurent la participation d'un public diversifié lors des débats
  - prévoient une alimentation variée
- Handicap**
  - sont organisés dans des locaux accessibles à tous (transports, parking, escaliers, etc.) avec une signalétique adaptée
  - sollicitent et répondent aux besoins d'aménagements des personnes en situation de handicap et permettent leur participation aux débats
  - prévoient la sensibilisation et l'information du personnel d'accueil et de sécurité sur les questions liées à l'accompagnement des personnes en situation de handicap.
- LGBT**
  - s'adressent à tous les couples
  - prévoient, dans les formulaires d'inscriptions et d'évaluation, des mentions respectueuses des identités de genre